

# A NEW SPECTRUM OF LIGHT NEWTON FT-900

Bioluminescence & Fluorescence  
in VIS, NIR & NIR-II for in vivo imaging



近日発売予定！

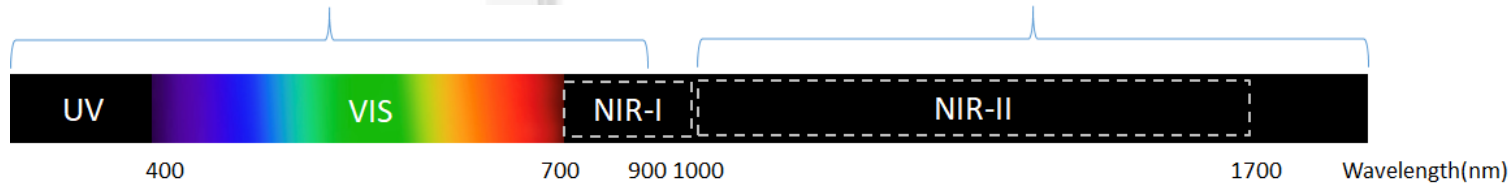


血管などの微細構造も鮮明に  
可視化できます！

# NIR-Ⅱ in vivoイメージング

CCDカメラで検出可能な波長

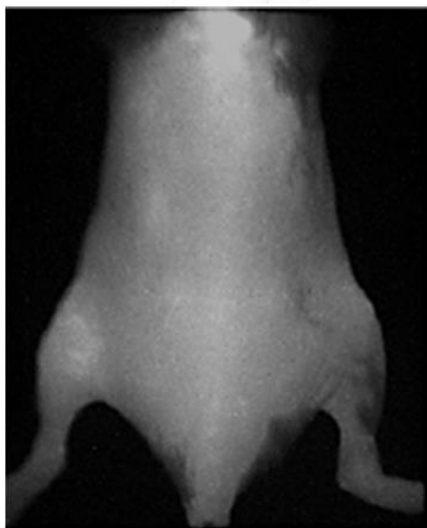
InGaAsカメラで検出可能な波長



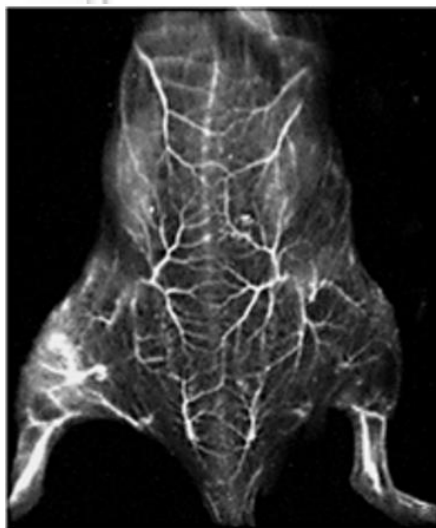
700nmから2000nmの波長の光は生体内での散乱や吸収が少なく、「生体の光学的窓」とも呼ばれています。

NEWTON FT-900は従来のCCDカメラに加えて、1000nm以上の波長に対して優れた検出感度を示すInGaAsカメラの2つのカメラを搭載しています。2種類のカメラを切り替えることで、可視からNIR-Ⅱ領域までの非常に幅広い範囲での検出を実現しました。

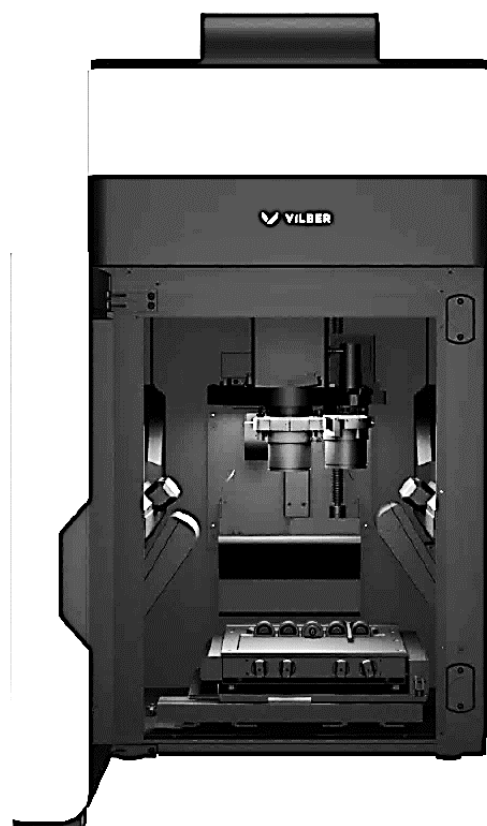
## インドシアニンググリーン(ICG)で染色したマウスの血管



NIR-I領域  
800 – 900 nm



NIR-Ⅱ領域  
1300 – 1500 nm



NIR-Ⅱ領域の光は生体内での散乱が少ないため、従来のin vivoイメージャーでは困難だったマウスの血管などの微細構造も検出することが可能です。



**エムエス機器株式会社**

□東京 〒162-0805

東京都新宿区矢来町1-1-3番地

TEL(03)3235-0661(代) / FAX(03)3235-0669

□大阪 〒532-0005

大阪市淀川区三国本町2丁目1-2番4号

TEL(06)6396-0501(代) / FAX(06)6396-0508



MS  
CM009



JQA-QMA12892  
JQA-EM4217  
大阪

[www.technosaurus.co.jp](http://www.technosaurus.co.jp)

取扱販売店



SEIKO

**正晃株式会社**

福岡第一営業所 (092)611-8131

大分営業所 (097)558-0025

長崎営業所 (095)749-2780

福岡第二営業所 (092)611-5335

佐賀営業所 (095)22-7841

沖縄営業所 (098)888-3666

福岡西営業所 (092)330-6060

熊本営業所 (096)380-0055

山口営業所 (083)972-0215

北九州営業所 (093)671-8006

宮崎営業所 (0985)27-1331

下関配送センター (083)248-3862

久留米営業所 (0942)45-1331

鹿児島営業所 (099)260-7133

東京支店 (03)5947-6680

※会社名および商品名は、各会社の商標または登録商標です。  
●本カタログに記載の規格・仕様・外観および価格は、改良などのため予告なく変更する場合があります。