

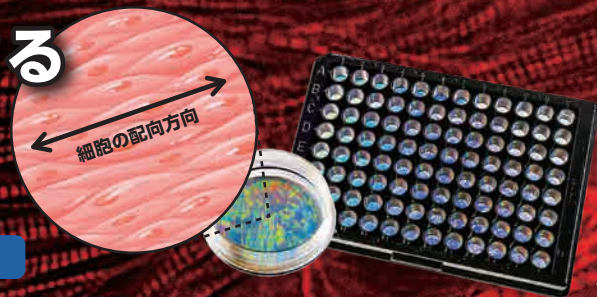
目的に応じて使い分けられる、ディッシュとウェルプレート



セラレイ・ハート

CellArray-Heart™

播くだけで細胞が配向する
細胞培養基材です。



イメージ

ヒトiPS心筋細胞

再生医療研究

薬剤開発

創薬

開発品
サンプル配布中

配向した心筋細胞シートの剥離・回収

培養した細胞シートを基材から取り外せるタイプが出ました！

CellArray-Heart™の表面に UpCell® 温度応答性加工を行いました。
これにより、温度刺激を与えるだけでCellArray-Heart™で培養した細胞シートを剥離・回収する事ができます。
細胞は1枚の細胞シートの形状で回収可能です。
本開発品は、(株)セルシードとの共同開発品です。

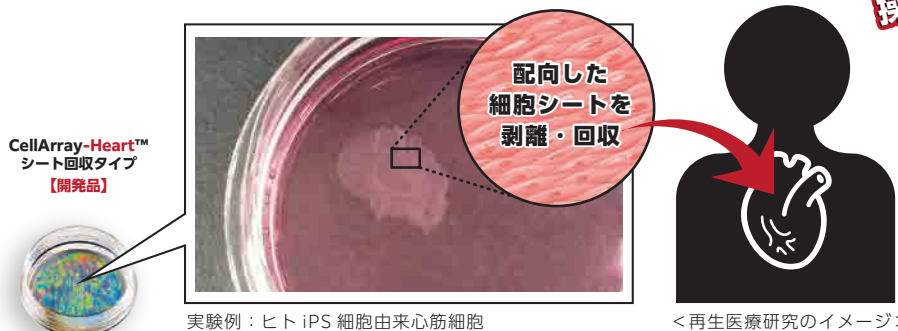
操作は簡単

室温に置くだけで、
細胞シートが剥離します。

イメージ



CellArray-Heart™の断面



CellArray-Heart™
シート回収タイプ
【開発品】

配向した
細胞シートを
剥離・回収

実験例：ヒトiPS細胞由来心筋細胞

<再生医療研究のイメージ>

CellArray-Heart™で培養した心筋細胞シートを回収し、
再生医療研究に活用できます。

再生医療研究に
最適!!



細胞シートを剥離・回収可能なディッシュ

【開発品】(株)セルシードとの共同開発品です。

CellArray-Heart™35mm ディッシュ (シート回収タイプ)

温度刺激を与える事で配向した細胞シートを剥離・回収する事ができます。
細胞は1枚の細胞シートの形状で回収可能です。

- ・心筋細胞、筋芽細胞、線維芽細胞で確認済みですが、細胞の種類、培養条件によっては配向に適合しない場合もあります。
- ・本製品は、研究用途に限定して販売しております。研究・開発用途以外の目的でご使用された場合の安全性については保証できませんので、予めご了承願います。
- ・ディッシュの培養面に光学干渉色(虹色模様)が観察されますが、微細構造による構造色であり、細胞培養・顕微鏡観察に影響はありません。顕微鏡下では底面構造のストライプ模様が観察されます。
- ・提示したデータは、お客様の実験結果を保証するものではありません

cellarray.jp

お問い合わせ先

王子ホールディングス株式会社

イノベーション推進本部 戦略企画部

〒135-8558 東京都江東区東雲 1-10-6

☎ ohd-cellarray@oji-gr.com ☎ 03-3533-7616



領域をこえ 未来へ



正晃株式会社

https://www.seikonet.co.jp/products/

福岡第一営業所 (092)611-8131	宮崎営業所 (0985)27-1331
福岡第二営業所 (092)611-5335	鹿児島営業所 (099)260-7133
福岡西営業所 (092)330-6060	長崎営業所 (0957)49-2780
北九州営業所 (093)671-8006	沖縄営業所 (098)888-3666
久留米営業所 (0942)45-1331	山口営業所 (083)972-0215
大分営業所 (097)558-0025	下関配送センター (083)248-3862
佐賀営業所 (0952)22-7841	海外営業所 (092)611-5570
熊本営業所 (096)380-0055	東京支店 (03)5947-6680